

# Озеро Тальков Камень

Этим летом мы семьей посетили очень красивое место Природный парк «Бажовские места»





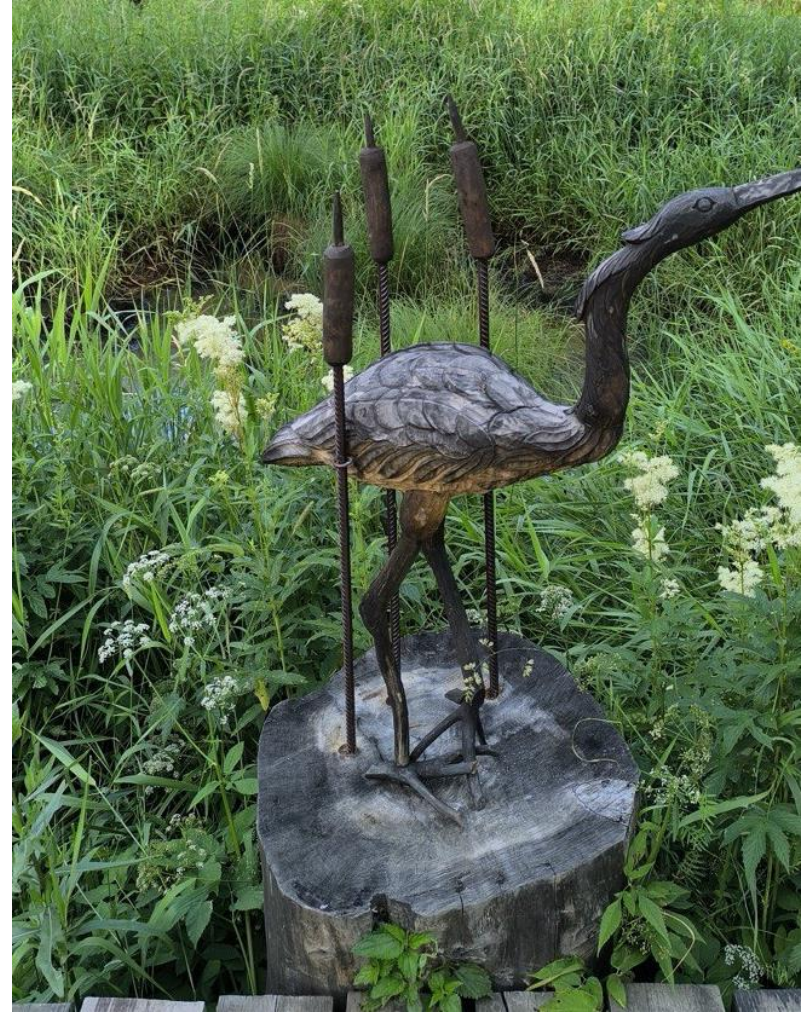
Гуляя по тропам, по которым гулял писатель, я погрузилась в атмосферу сказов Бажова













В парке можно увидеть бобровые плотины











ПРИРОДНЫЙ ПАРК  
nature Park  
**БАЖОВСКИЕ МЕСТА**  
Bazhov places

# СТРОЕНИЕ МУРАВЕЙНИКА ANTHILL STRUCTURE





Там я узнала очень много интересного и познавательного

ОСОБО ОХРАНЯЕМАЯ ПРИРОДНАЯ ТЕРРИТОРИЯ ОБЛАСТНОГО ЗНАЧЕНИЯ  
Specially Protected Natural Territory



ПРИРОДНЫЙ ПАРК  
nature Park

БАЖОВСКИЕ МЕСТА  
Bazhov places

## ДРЕВЕСНЫЕ РАСТЕНИЯ ПАРКА

### WOODED PLANTS OF PARK



1



2



3



4



5



6



7



8



ОСОБО ОХРАНЯЕМАЯ ПРИРОДНАЯ ТЕРРИТОРИЯ ОБЛАСТНОГО ЗНАЧЕНИЯ  
Specially Protected Natural Territory



ПРИРОДНЫЙ ПАРК  
nature Park

БАЖОВСКИЕ МЕСТА  
Bazhov places

## ГЛАЗАМИ ДЕНДРОХРОНОЛОГА

(от др.-греч. δένδρον — дерево, χρόνος — время, λόγος — слово, учение)

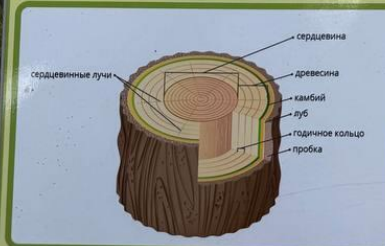
Дендрохронологи — это люди, сумевшие разгадать язык деревьев: они извлекают из памяти годовичных колец события прошлого и восстанавливают по ним историю.

Ученые измеряют годовичные кольца и по ним узнают историю не только дерева, но выстраивают историю человечества.

Что можно узнать по годовым кольцам:

- отследить все стадии жизни дерева
- изменение климата в той или иной местности в разные годы
- дату рубки дерева
- возраст каких-то строений из дерева
- влияние антропогенного фактора на лес.

СТРОЕНИЕ СТОЛБА СОСНЫ ОБЫКНОВЕННОЙ



ЗНАЧЕНИЕ ГОДИЧНЫХ КОЛЕЦ



ЦИКЛ РАЗВИТИЯ СОСНЫ ОБЫКНОВЕННОЙ





# ЦИКЛ РАЗВИТИЯ СОСНЫ ОБЫКНОВЕННОЙ





Озеро имеет неправильную форму, которое сверху напоминает сердце

